



Présentation – futurs élèves de 2^{nde}

–

Lycée d'Arsonval

Rentrée 2023



RÉGION
**Nouvelle-
Aquitaine**

Un
établissement



Chargé
d'Histoire

A la découverte de
d'Arsonval

Un établissement de centre ville

- Un bâtiment chargé d'Histoire en pleine restructuration



Un peu d'histoire...

- **1803** : **création** d'une école secondaire de garçons à Brive dans les bâtiments de l'ancien collège des doctrinaires derrière l'actuel Hôtel de Ville.
- **1888** - **Construction** d'un nouveau collège pour les garçons sur un emplacement de plus de 2 hectares. Le cours secondaire de jeunes filles s'installe dans l'ancien collège des Doctrinaires.
- **1947** - **Les garçons déménagent** vers les bâtiments neufs du Boulevard Jouvenel : Collège Cabanis - Les jeunes filles s'installent dans les bâtiments de l'ancien collège.
- En **1959**, l'ancien collège prend le nom du **savant Arsène d'Arsonval**.



Rugby-CAB

Un
établissement



vaste

Se repérer dans
l'établissement

Se repérer...

Ancien bâtiment
avec salles de
cours

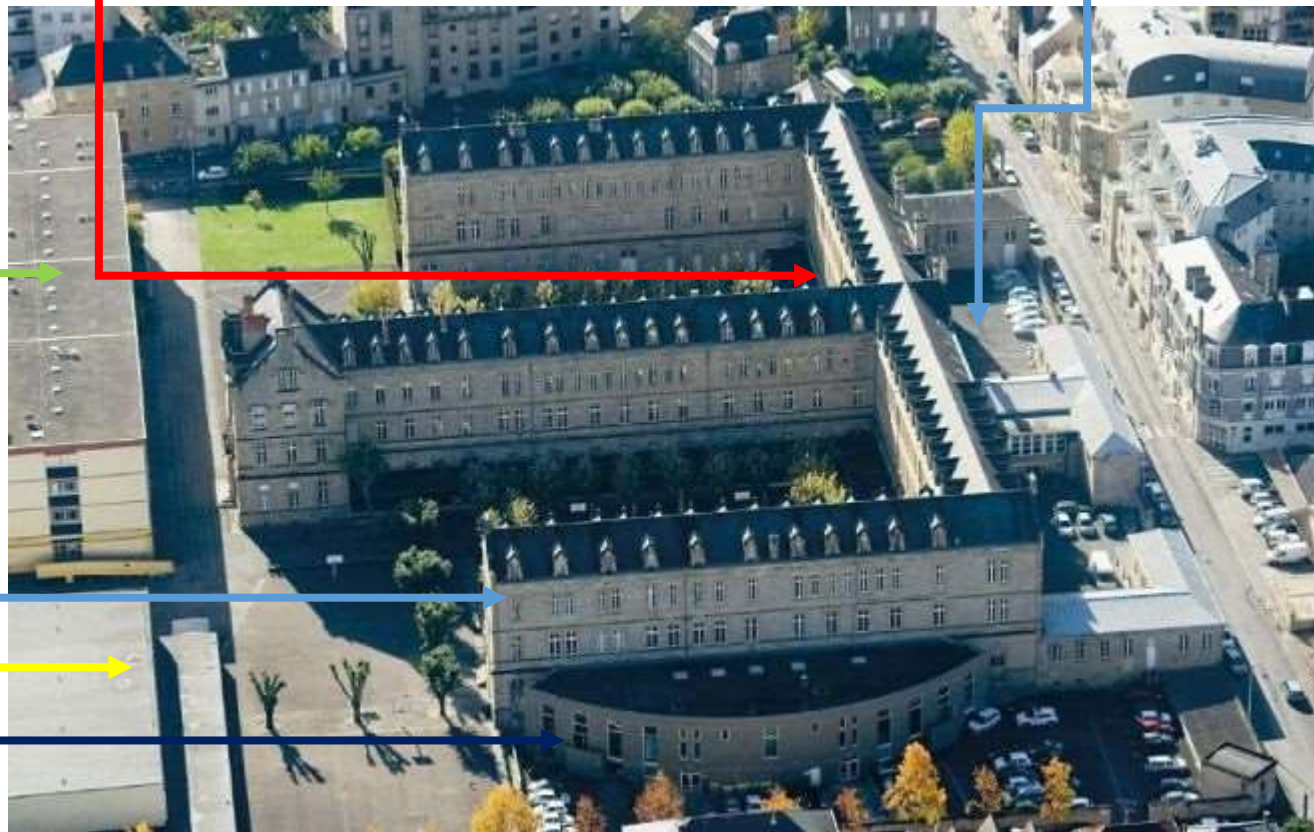
Nouveau
bâtiment
(administration,
CDI et salles de
sciences)

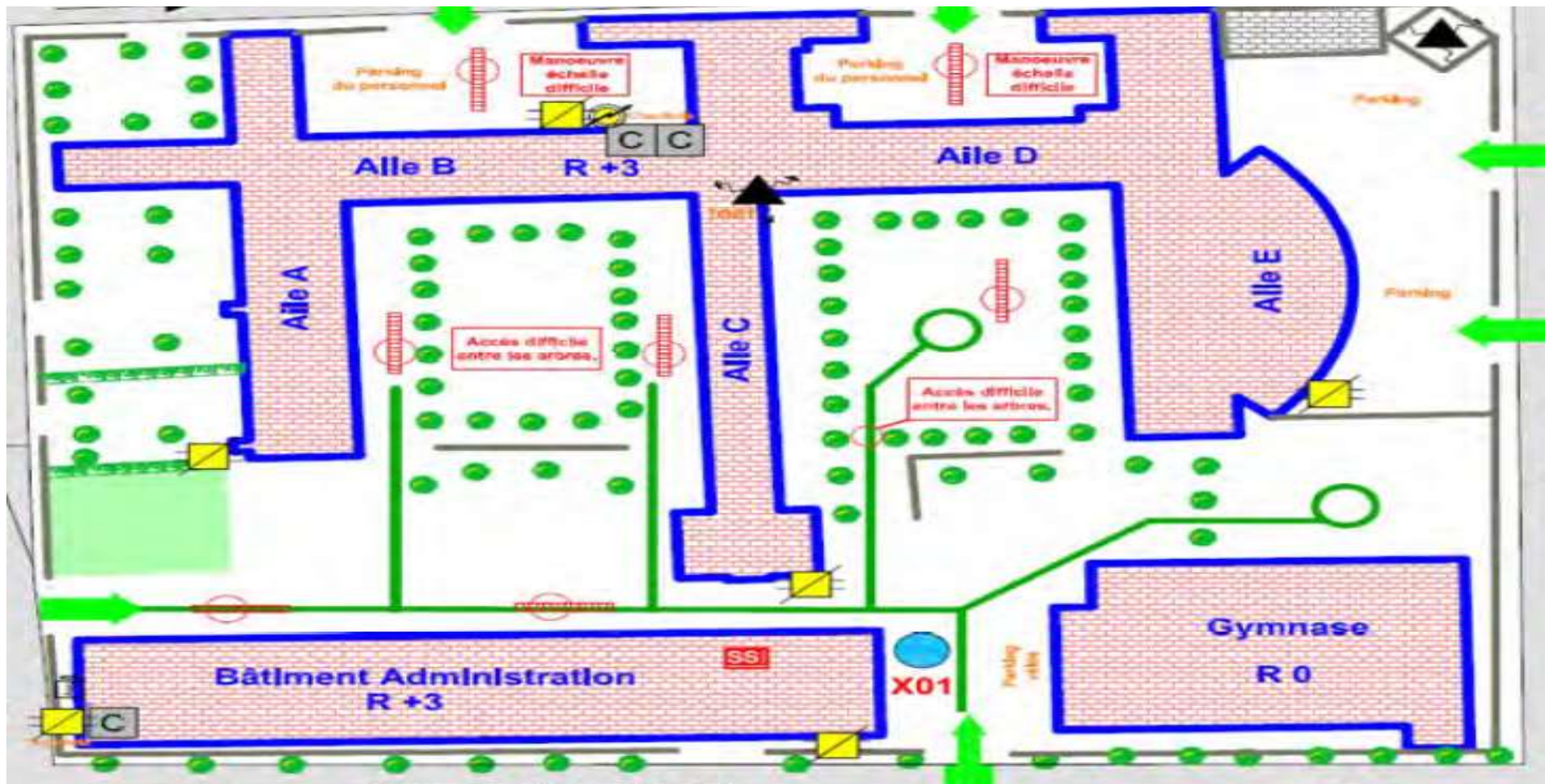
Internat

Gymnase

Espace
restauration

Parking





La cité scolaire
d'Arsonval



Son organisation

Organisation pédagogique – collège d'Arsonval

6^{ème}

- 4 divisions

5^{ème}

- 4 divisions

4^{ème}

- 4 divisions

3^{ème}

- 4 divisions

- Effectif moyen fluctuant entre 450 élèves et 465 élèves.

Organisation pédagogique

Lycée d'Arsonval

2^{nde}

- 11 divisions

1^{ère}

- 11 divisions

Tle

- 11 divisions

Sup

- 1 division CPES

- Effectif moyen autour de 1200 élèves.

Le lycée
d'Arsonval



Ses formations

les options et sections proposées à

Arsonval



Si j'aime les langues vivantes

- Italien LV3
- Section européenne anglaise
- Section internationale Bachibac Espagnol

Si j'aime les arts

- cinéma audiovisuel (CAV)
- Théâtre
- Musique
- arts plastiques
- Enseignement technique : Culture et pratique de la danse, de la musique et du théâtre **(6h)**

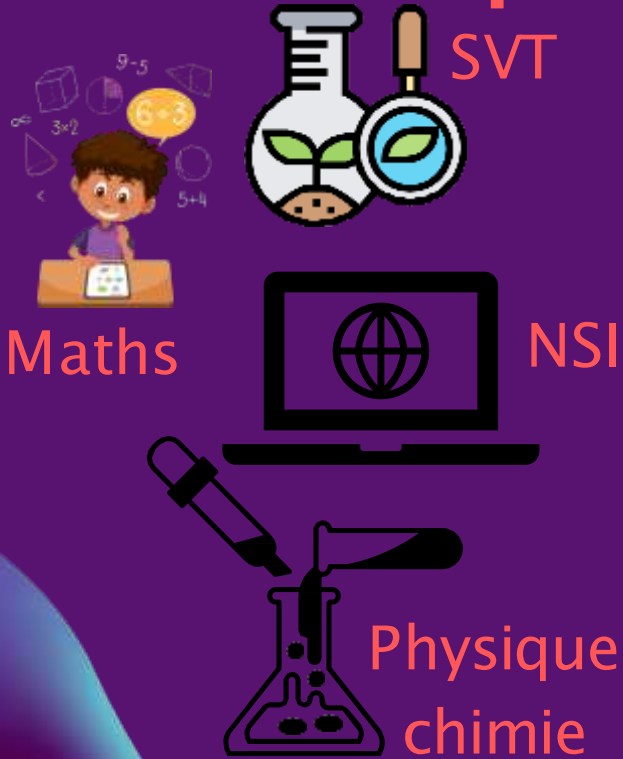


Si j'aime l'antiquité

- latin
- grec

les enseignements de spécialité proposées à Arsonval

Pôle scientifique



Pôle sciences humaines



Pôle artistique



Pôle linguistique



Le lycée
d'Arsonval



Pour les futurs
élèves de 2^{nde}

Une année de transition et de détermination

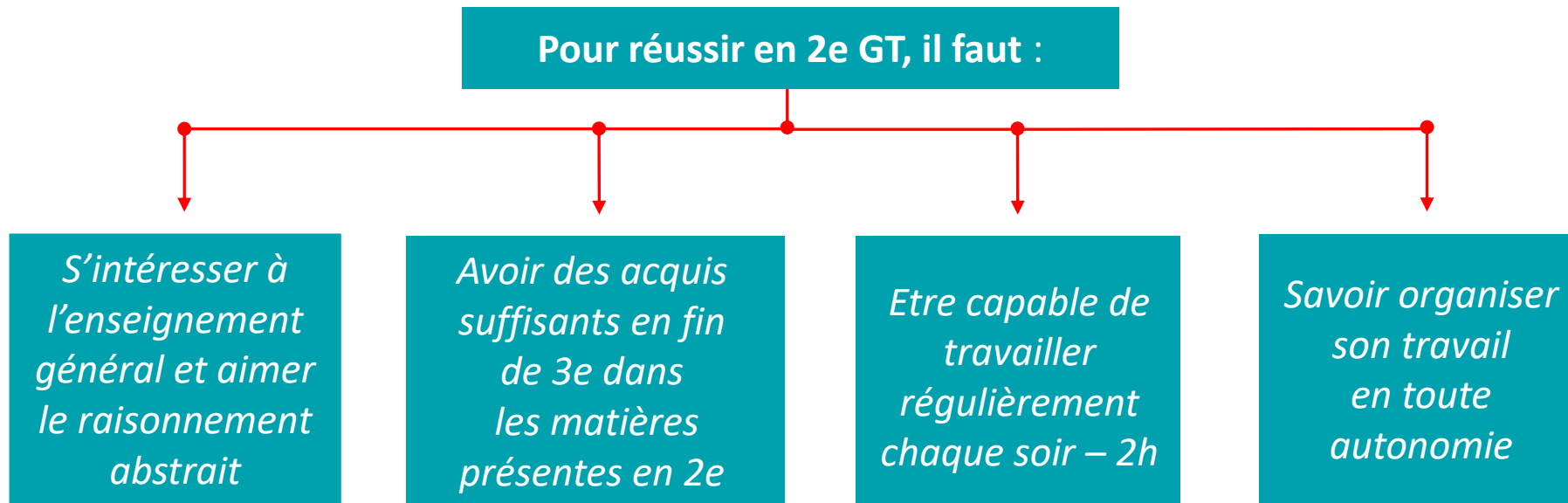
L'année de 2nde va permettre à chaque élève d'acquérir

- **Une culture générale**
- **Des méthodes de travail adaptées au lycée**

Afin de déterminer un choix définitif entre :

- **Un bac général**
- **Un bac technologique**

Exigences de la classe de seconde



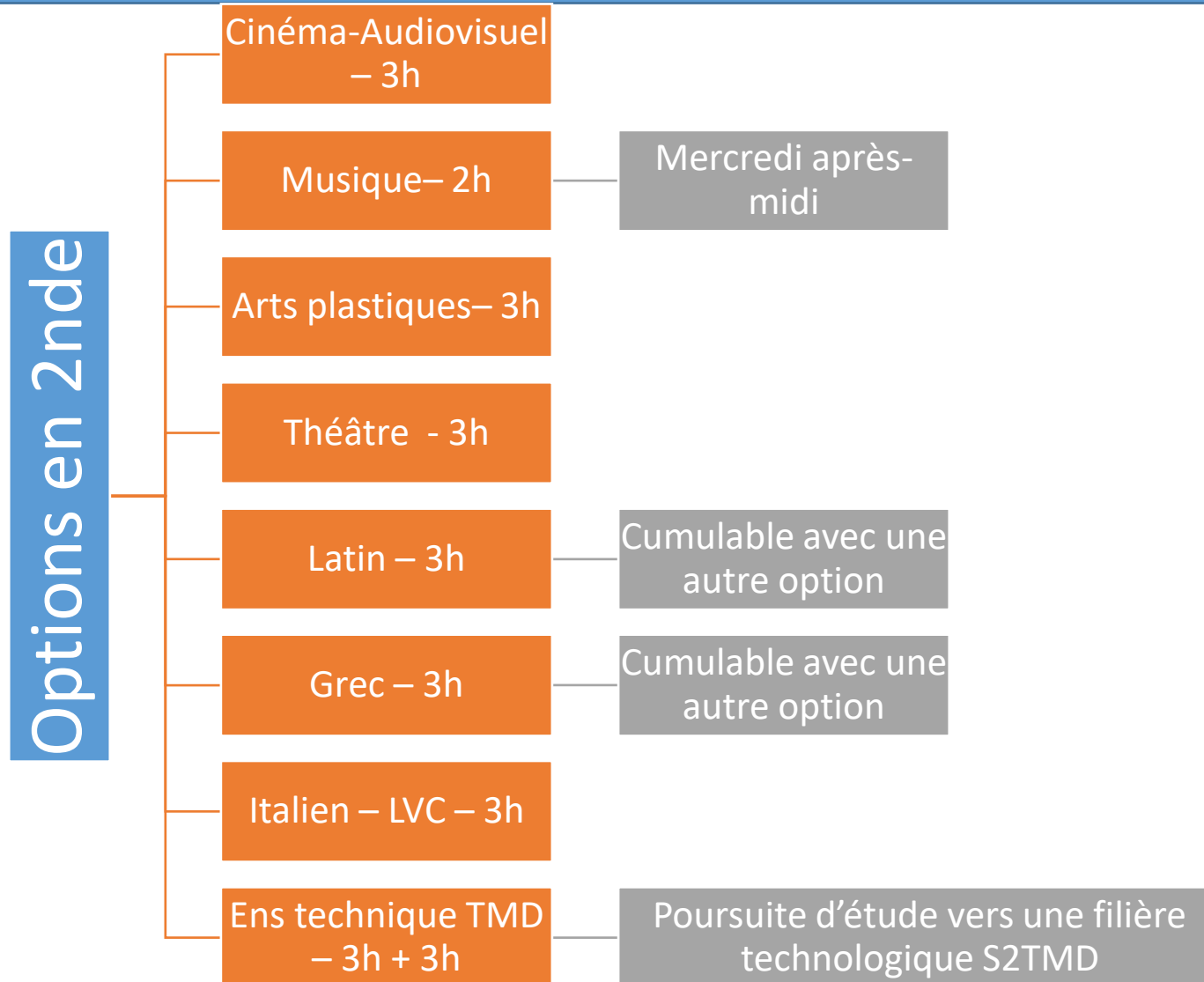
Les enseignements en classe de 2^e ont un **niveau d'exigence plus élevé**, le **rythme de travail est plus soutenu** et les **méthodes de travail différentes**.

La seconde GT

Des enseignements communs :

Enseignements	Durée hebdomadaire
Français	4h00
Histoire-Géographie	3h00
Langue vivante A et B	5h30
Mathématiques	4h00
Physique-Chimie	3h00
SVT	1h30
EPS	2h00
Enseignement moral et civique (EMC)	18h00 annuelles
Sciences économiques et sociales	1h30
Sciences numériques et technologie	1h30
Total	23h30

Pour les élèves de 2^{nde}



Pour les élèves de 2^{nde}

Sections en 2^{nde}

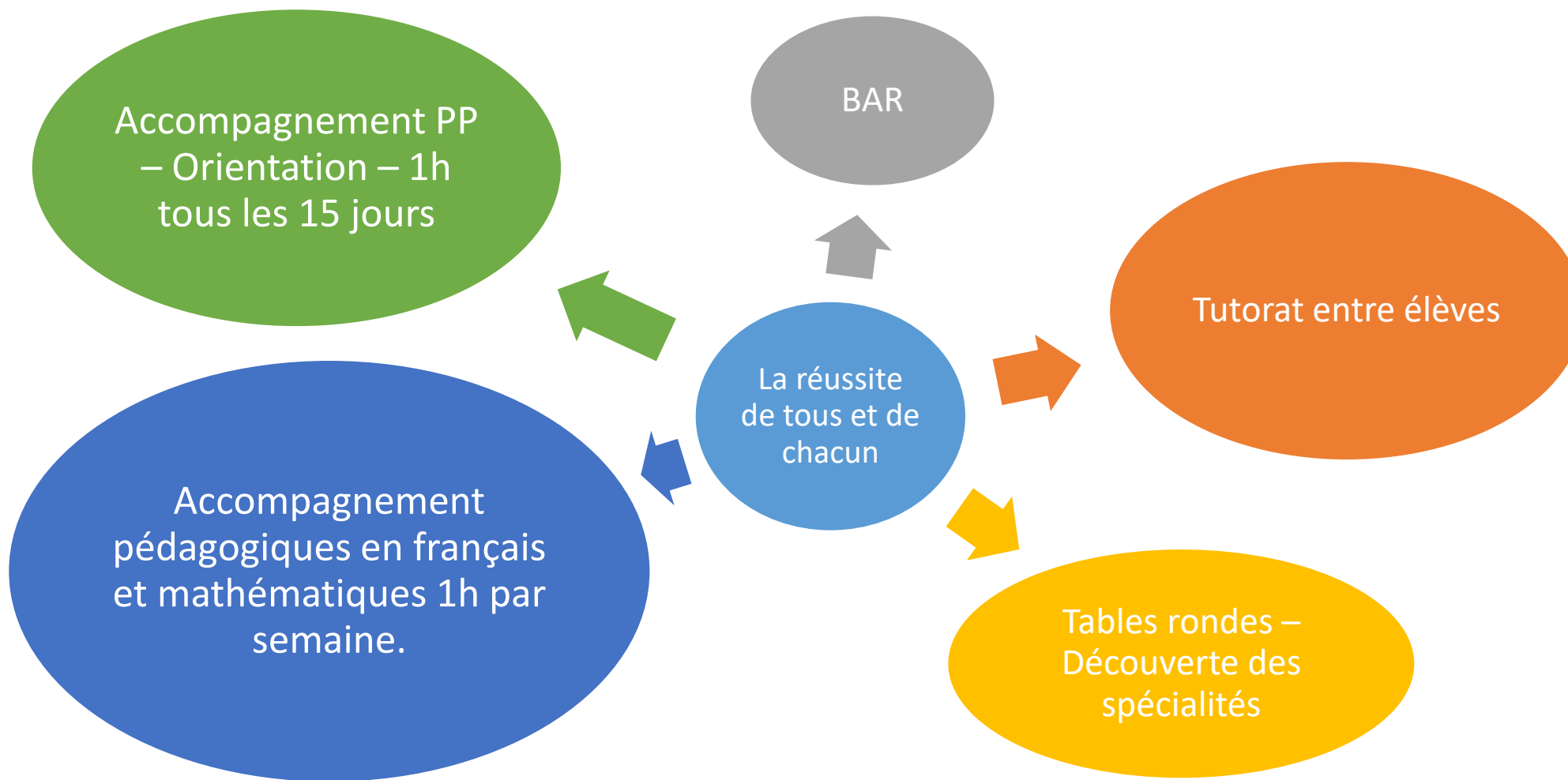
Section européenne –
Anglais – 48 places

1h d'anglais – 1h DNL (SVT
ou Histoire-Géographie)

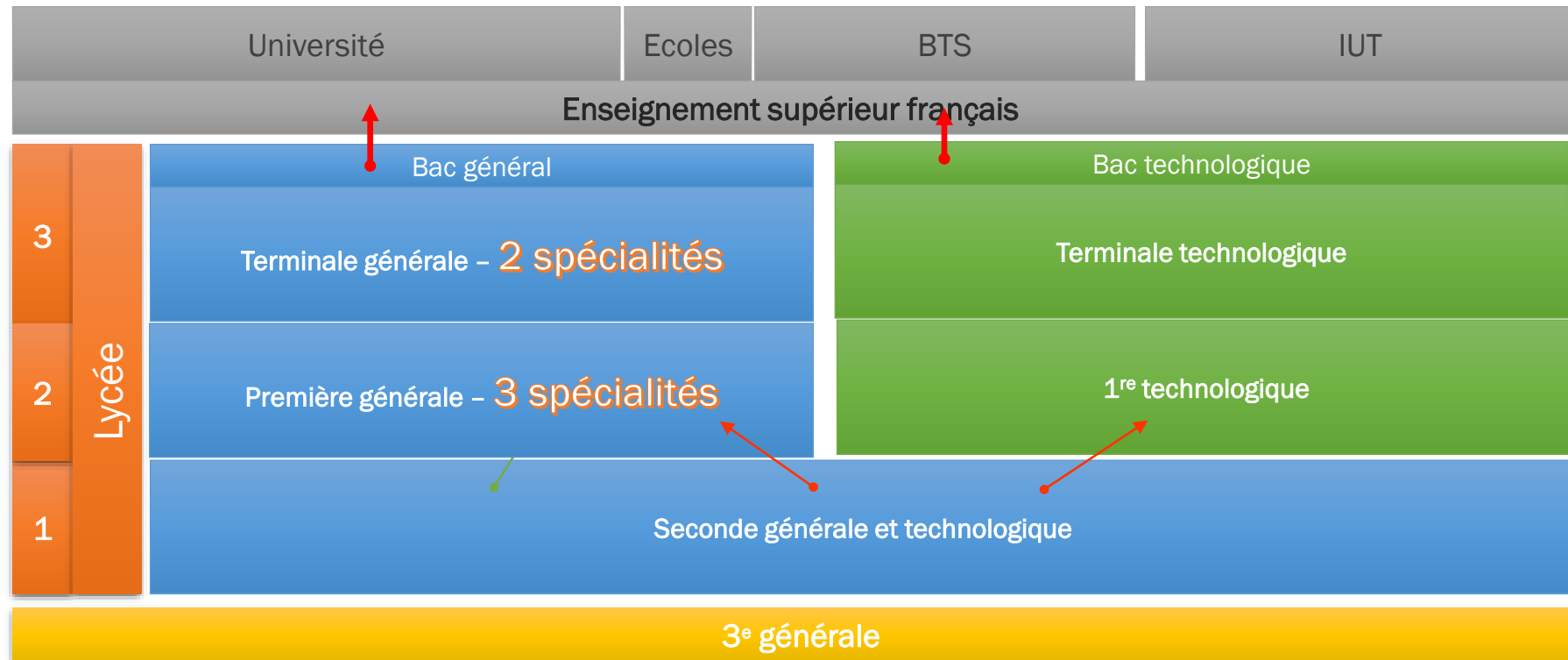
Bachibac – Espagnol – 24
places

1h espagnol – 3h Histoire-
Géographie en espagnol

Un lycée au service du suivi des élèves!



Rappel – Schéma des études



Un nouveau palier d'orientation



- **Poursuite sur un baccalauréat général**
- **Poursuite sur un baccalauréat technologique**
- **Passerelle vers une formation professionnelle si je suis en grande difficulté dès le début de l'année.**

Le lycée
d'Arsonval



La classe de 1^{ère}

Organisation des enseignements en 1ère

Enseignements communs

- Français – 4h – Epreuves anticipées du bac – Ecrit et oral
- Histoire-Géographie – 3h
- Lva et LVb – 4h30
- EPS – 2h
- Enseignement scientifique – 2h
- Maths (hors spécialité) – 1h30
- EMC – 18h à l'année

3 enseignements de spécialité

- Un choix de combinaisons totalement libre – 3 x 4h

Options facultatives

- Cf 2nde sauf option technologique – LCA cumulables avec une autre option

Sections

- Section européenne – Anglais
- Bachibac – Espagnol

Autre

- Atelier – Préparation Sciences Po

Le lycée
d'Arsonval



La classe de
Terminale

Organisation des enseignements en Term

Enseignements communs

- Philosophie – 4h
- Histoire-Géographie – 3h
- Lva et LVb – 4h
- EPS – 2h
- Enseignement scientifique – 2h
- EMC – 18h à l'année

2 enseignements de spécialité

- Un choix de combinaisons totalement libre – 2 x 6h

Options facultatives

- Cf 2^{nde} sauf option technologique – LCA cumulables avec une autre option
- Maths expertes (pour élèves en spé)
- Maths complémentaires (si abandon spé ou autres élèves)
- Droit et grands enjeux du monde contemporain

Sections

- Section européenne – Anglais
- Bachibac – Espagnol

Autres

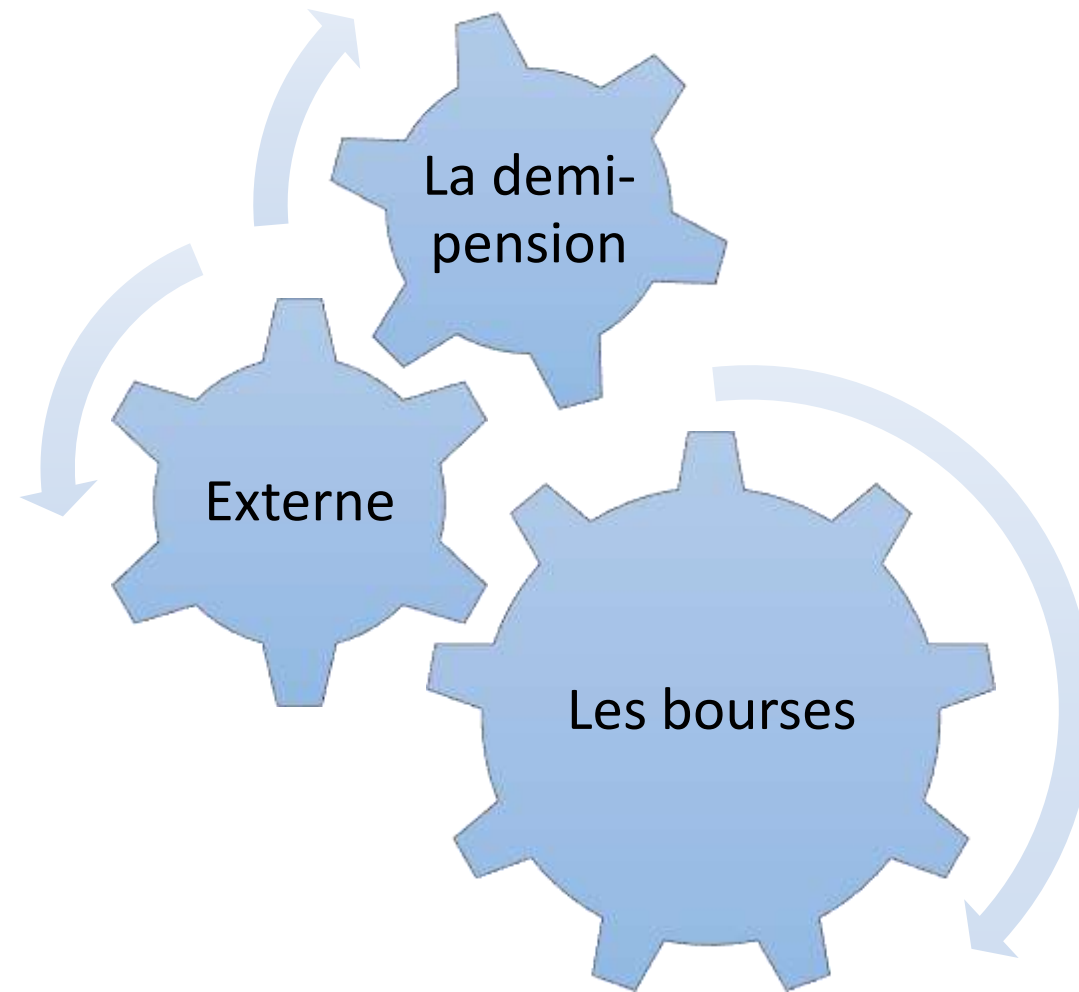
- Atelier – préparation Sciences Po

Le collège
d'Arsonval



La vie dans
l'établissement

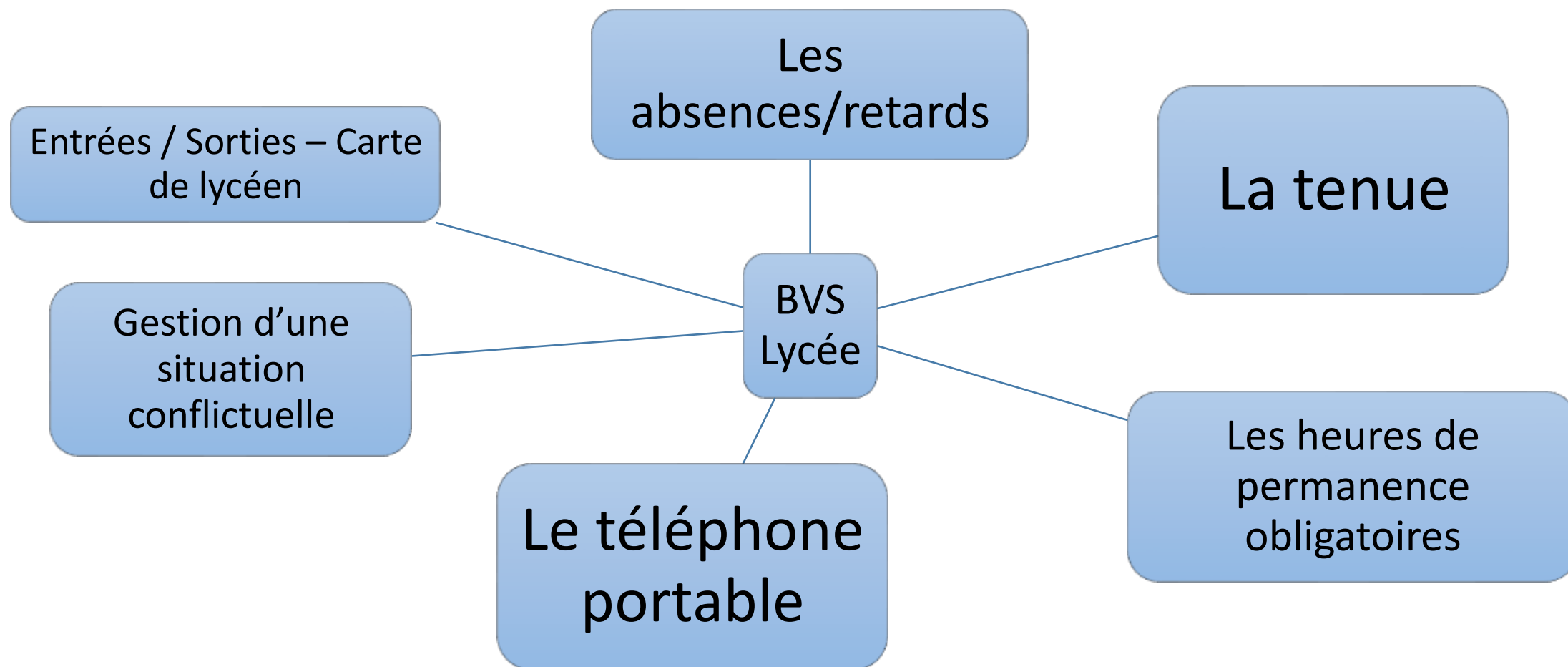
Le service intendance



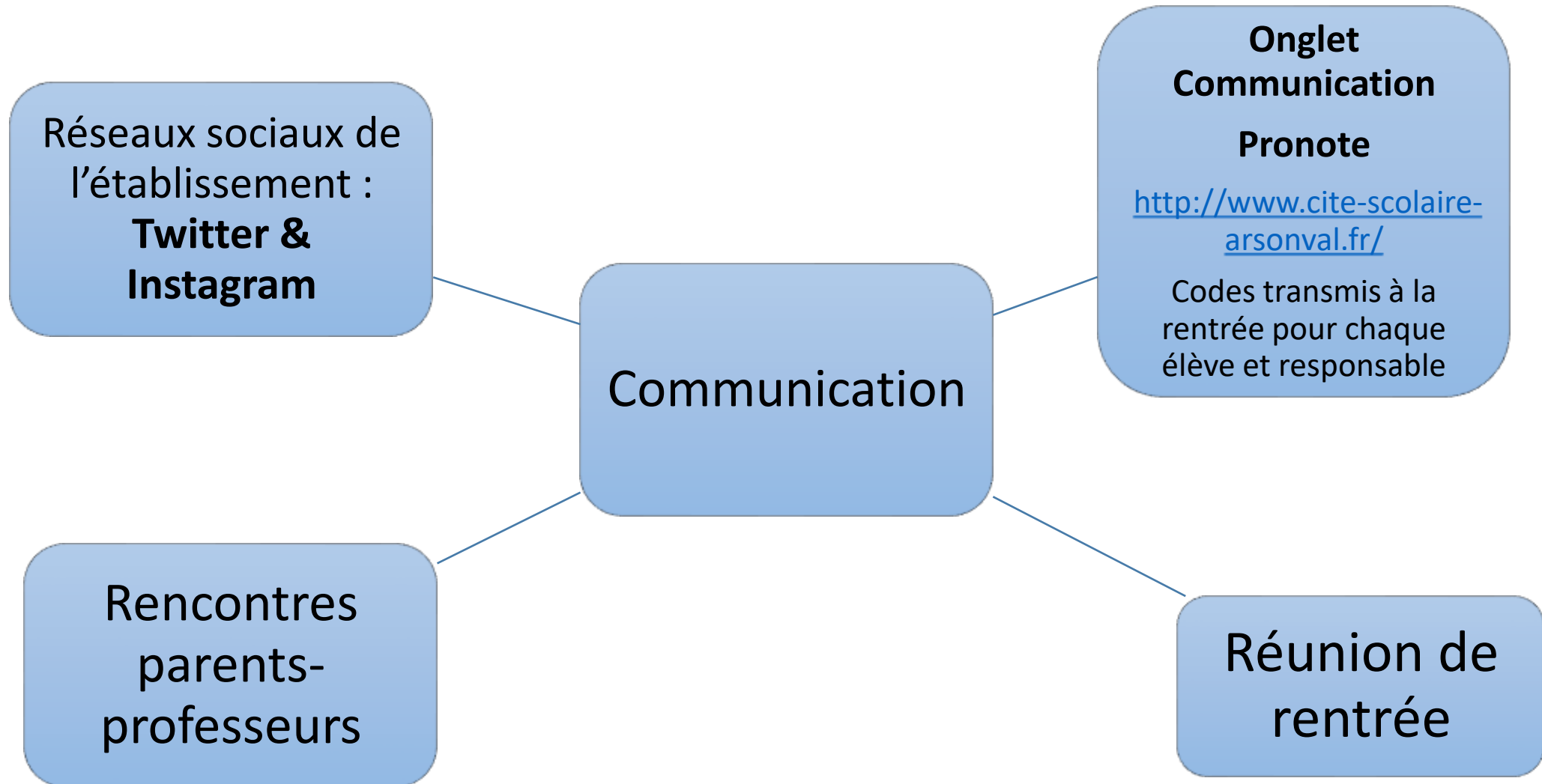
Le service vie scolaire

L'équipe du Bureau de Vie Scolaire (BVS) est encadrée par **3 CPE**. Elle est accompagnée de 14 AED (assistants d'éducation).

Le BVS assurera l'organisation de votre vie au lycée :



Communiquer avec l'établissement



Le service médico-social

Tout au long de l'année, vous pouvez solliciter :

- Une assistante sociale
- Deux infirmières
- Deux psychologues de l'Education nationale

Le lycée
d'Arsonval



La vie au lycée –
Quels
changements?

Le lycée – Quels changements?

- La MDL : Maison de lycéens
- Le CVL : Conseil de la vie Lycéenne
- Les éco-délégués
- Les clubs
- Le foyer des lycéens
- L'internat
- L'association sportive

Le travail personnel

Au quotidien, le volume de travail personnel est important. Pour vous y aider, vous devez vous organiser :

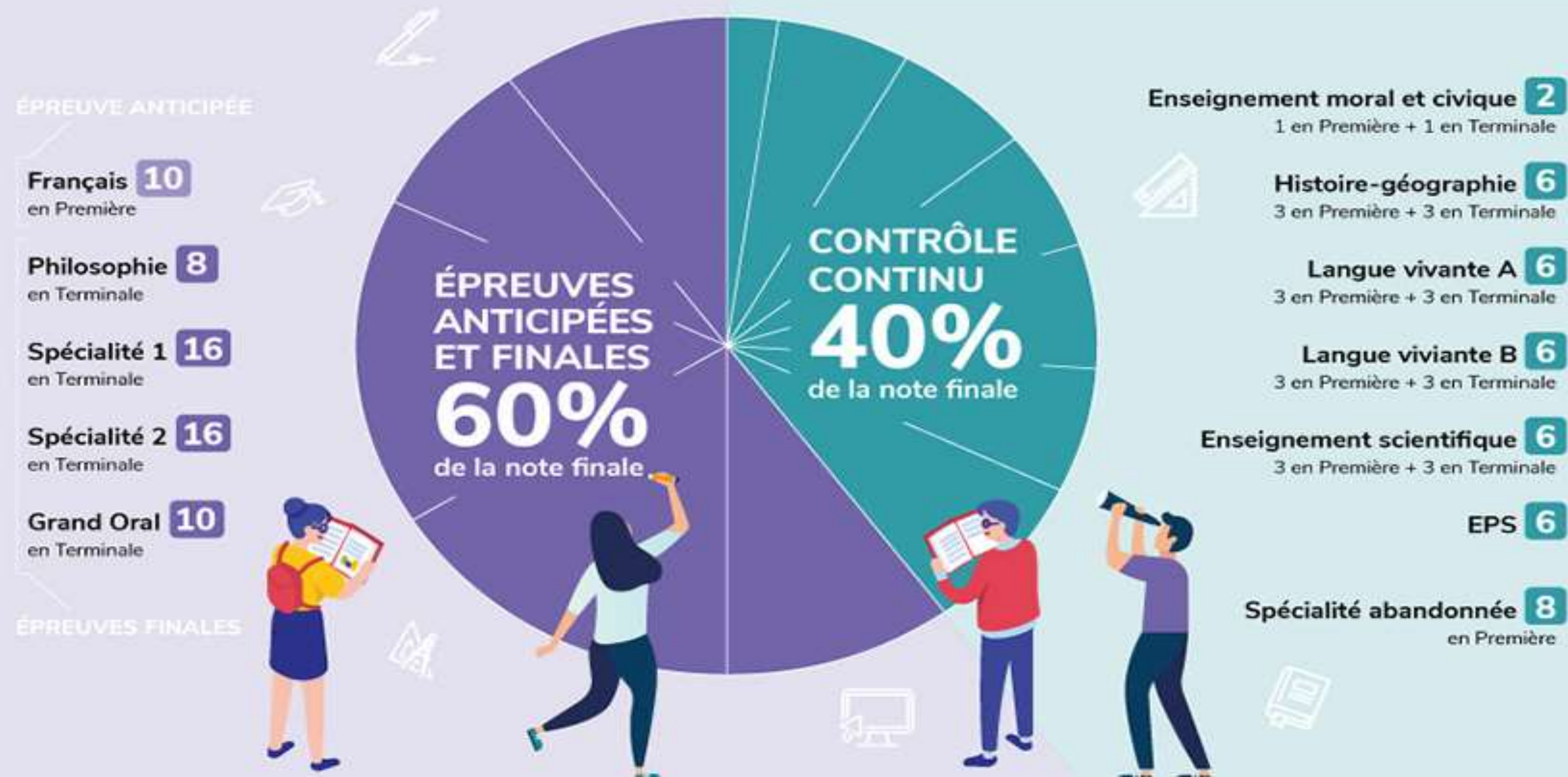
- Au lycée – Heures de permanence obligatoires / Tutorat / Bureau d'aide rapide
- A la maison – Estimé à 2h par jour

Le travail demandé est **obligatoire et exigible** à l'arrivée en classe.

Pronote peut confirmer ou enrichir mais ne se substitue pas au support papier!

Un travail régulier sur les 3 années est essentiel pour réussir son examen !

Comment le Bac est-il évalué ?



Suite de la
présentation



Visite de
l'établissement