



>> RENCONTRES <<

L'artiste

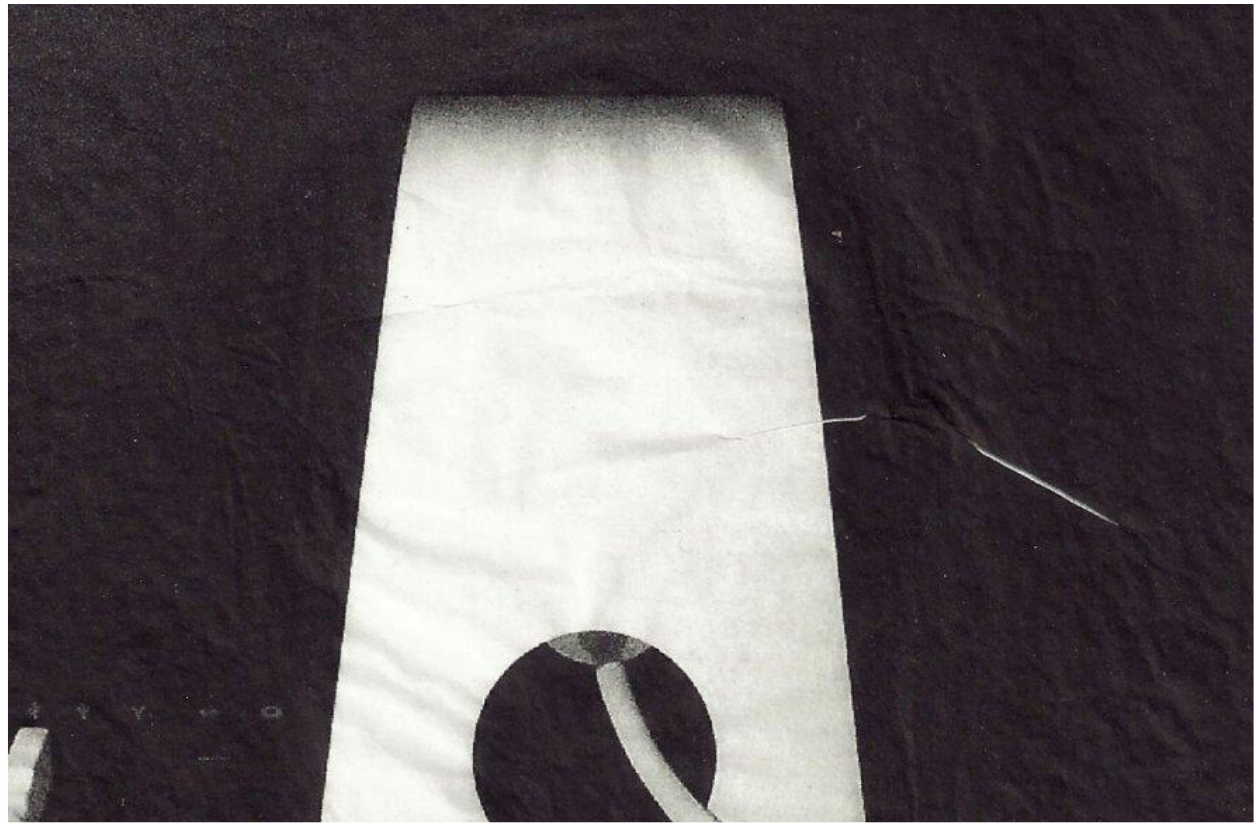
Aurélien MAUPLLOT

Documents d'Artistes Nouvelle Aquitaine

Elodie GOUX

Les élèves de 1ère enseignement de Spécialité
et

Les élèves de Terminal enseignement Facultatif
du Lycée d'Arsonval - Brive la Gaillarde



La fonte de l'Antarctique

>> RENCONTRES <<

Est un projet mené par deux enseignantes d'arts plastiques, Noémie Guéraud et Élodie Sanchez, et l'artiste Aurélien Mauplot, en Partenariat avec Documents d'Artistes Nouvelle Aquitaine coordonné par Elodie Goux.

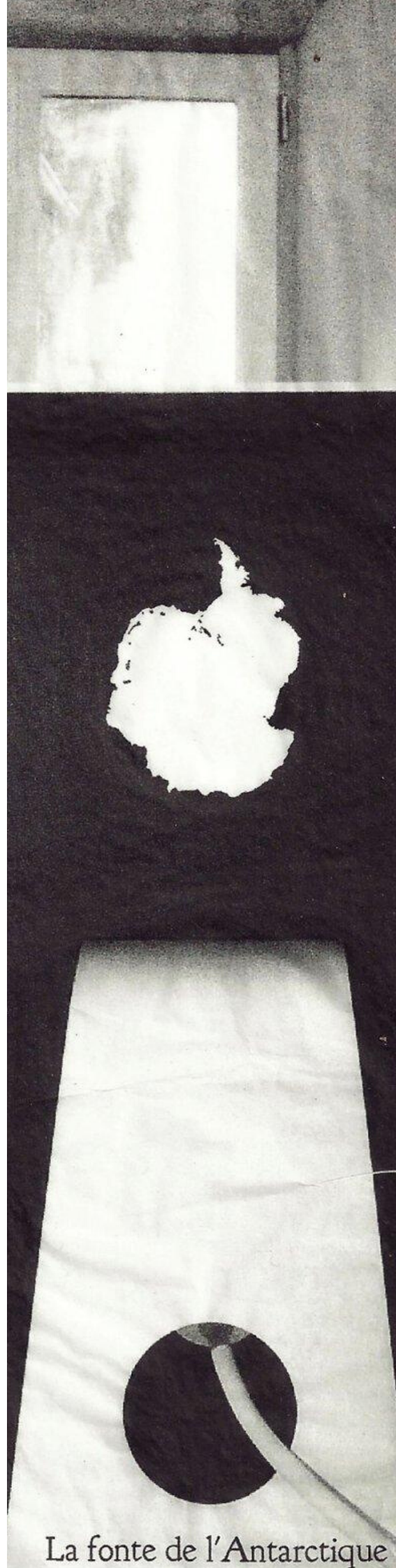
La situation proposée aux élèves de 1ère enseignement de Spécialité et Terminal Facultatif vise à travailler les compétences "Questionner le fait artistique" et "Exposer l'oeuvre, la démarche, la pratique". En effet, à travers plusieurs temps de rencontres les élèves sont amenés à échanger, questionner une démarche artistique, faire trace, donner à voir et expérimenter autour des échanges et rencontres avec les œuvres.

Pour la première rencontre l'artiste Aurélien Mauplot se déplace au lycée et vient au contact des élèves, dans leur espace de travail, afin de présenter sa démarche et une sélection d'œuvres vidéo projetées. Un ensemble de pratiques orchestrées par les élèves visent à capturer les instants de cet échange.

Le deuxième temps de partage est une nouvelle rencontre physique avec les œuvres de l'artiste et lui-même au sein de l'espace "Arts : la Ligne Bleue" à Carsac Aillac, en Dordogne. Les élèves découvrent, visitent et s'approprient l'espace ainsi que la mise en scène de l'exposition "VAHI AHOAHO - l'endroit où rien n'est à portée".

Les trois temps de rencontres qui suivent ces déplacements sont, notamment, associés au travail de documentation d'Elodie Goux qui intervient dans la classe, physiquement et virtuellement en Visio.

Les traces et recherches textuelles, sonores, audiovisuelles et plus largement plasticiennes tendent, entre autres, à documenter la démarche de l'artiste et le dialogue qui s'est dessiné avec et entre chaque élève dans un byt de partage collectif.



Les pratiques d'écriture, leur mise en forme et leur portée, s'articulent étroitement, dans le cadre de ce projet, avec les différents champs de pratiques qu'explorent les élèves.

La pratique de l'exposition s'étoffe, quant à elle, à travers ce parcours en vue de donner à voir l'atelier de création des élèves et leurs productions.

Enfin, le/les support(s) de monstration sont eux aussi investis comme des terrains de Rencontres, qu'ils soient sensibles ou numériques.

Lieux :

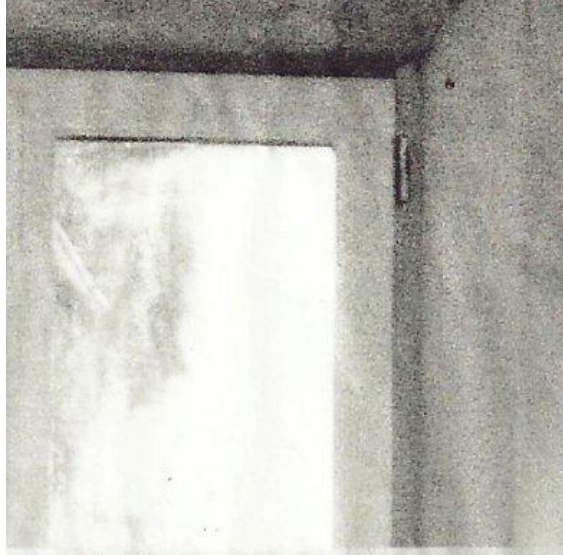
Lycée d'Arsonval - 19100 Brive la Gaillarde

La Ligne Bleue - 24 200 Carsac Aillac

Sitographie :

<http://www.cite-scolaire-arsonval.fr/Galerie-Virtuelle>

<http://www.dda-aquitaine.org/fr/aurelien-mauplot/>



La fonte de l'Antarctique