

Voyage à PARIS

Lundi 20 Janvier au Vendredi 24 Janvier 2020

Dans ma valise :

- Des vêtements chauds et des sous-vêtements (chauds aussi) pour chaque jour
- Manteau - vêtement de pluie - gants - bonnet - écharpe
- Basquettes - chaussures confortables et chaudes pour marcher toute une journée
- Une trousse de toilette avec le nécessaire propre à chacun et chacune (brosse à dent - dentifrice - gel douche - shampoing - pansements - mouchoirs - déodorant etc...)
- L'ordonnance des médicaments (même si vous n'avez pas de traitements longs ou de maladies.)
- Une ou deux serviettes de toilette (l'Auberge n'en fournit pas)
- Le chargeur de téléphone ! A brancher tous les soirs - Attention, l'utilisation du téléphone portable tout au long d'un trajet de bus peut décharger la batterie. Or, vous devez être joignables !

ATTENTION : les médicaments sont à usage exclusif y compris les prises "courantes" pour les maux de tête ou autre. Prévoyez chacun et chacune vos petites pharmacies. Il est absolument interdit de donner un médicament à un élève sans ordonnance. S'il vous plait, même pour des dolipranes rendez-vous chez votre docteur afin que nous ayons l'ordonnance. Une intolérance peut avoir de grave conséquence.

voyage pédagogique à Paris

du lundi 20 Janvier au vendredi 24 Janvier 2020

“L'EXPOSITION”

1^{ère} Enseignement de Spécialité
Terminale Option Facultative

Effectif : 46 élèves

Accompagnateurs : 4

Madame Sanchez - Madame Guéraud :
professeures Arts Plastiques

Madame Mathieu-Ferracci : professeure de
Lettres

Madame Godebout : professeure de
Philosophie

Dans mon sac à dos (ou cartable):

- Le carnet de croquis
- Le petit matériel d'arts plastiques
- Le dossier fourni par les enseignantes (contenant leur numéro de téléphone, le programme de chaque journée, les stations de métro, le travail à faire.)
- **Le pique-nique fourni par les élèves le jour du départ**, puis par l'auberge les jours suivants
- Un petit peu d'argent de poche (les élèves en sont responsables) - Pour quoi faire ? Acheter du matériel d'art, des livres d'art dans les librairies des musées, ou des oeuvres d'art si vous avez envie, mais surtout : un petit goûter, un souvenir, et un ticket de métro en cas de besoin si d'aventure vous perdiez votre groupe. (nous y reviendrons)

ATTENTION : nous allons dans une capitale et allons emprunter les transports en commun. Ne pensez pas mettre votre téléphone portable et votre portefeuille dans la petite poche devant vos sacs ! Prévoyez de les mettre dans une poche de votre manteau qui ferme ou de porter votre devant vous.

Le matériel pour garder trace du voyage :

Ceci est obligatoire car même si nous partons en voyage... il est pédagogique! Et les enseignantes n'aurons pas assez de biceps pour apporter du matériel en cas d'oubli. Vous aurez quotidiennement un travail de plasticien à fournir vous devez donc avoir :

- un carnet de croquis (si celui utilisé en classe est trop gros : prenez un carnet plus petit spécifique pour le voyage, que vous pouvez commander au Père Noël)
- des outils graphiques : crayons 4H, 2H, HB, 2B, 4B - stylos encre noire - crayons couleurs - aquarelle - pinceau rechargeable et autres que vous appréciez travailler confortablement
- Téléphone portable ou appareil photos.

Jour du départ

RDV devant le lycée **entre 4h30 et 4h45 - Appel** - Chargement de la valise dans la soute - sac à dos avec vous.

DÉPART 5h !

Avant de partir de la maison vérifiez que vous avez votre valise, votre sac à dos (ou cartable), **vos papiers** et votre téléphone portable.

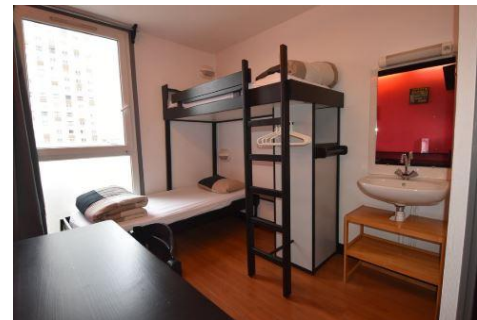
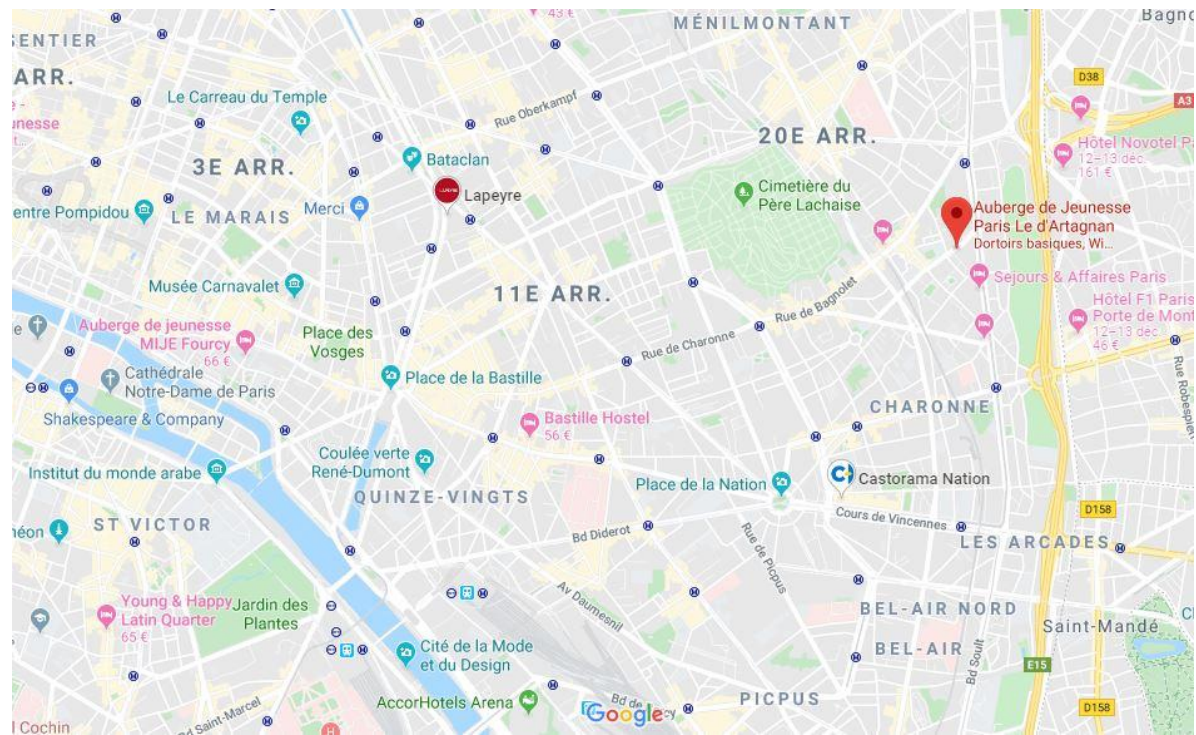
Le trajet sera ponctué de pauses pipi mais pensez à y aller avant le départ

(Inutile de dévaliser l'air de repos, gardez votre argent de poche pour la semaine)

Les enseignantes distribueront les fiches d'inscription par chambre pendant le trajet

ARRIVÉE 12h à l'auberge de Jeunesse Le d'Artagnan : dépôt rapide des affaires dans chaque chambre - **vos papiers** amenés par les élèves

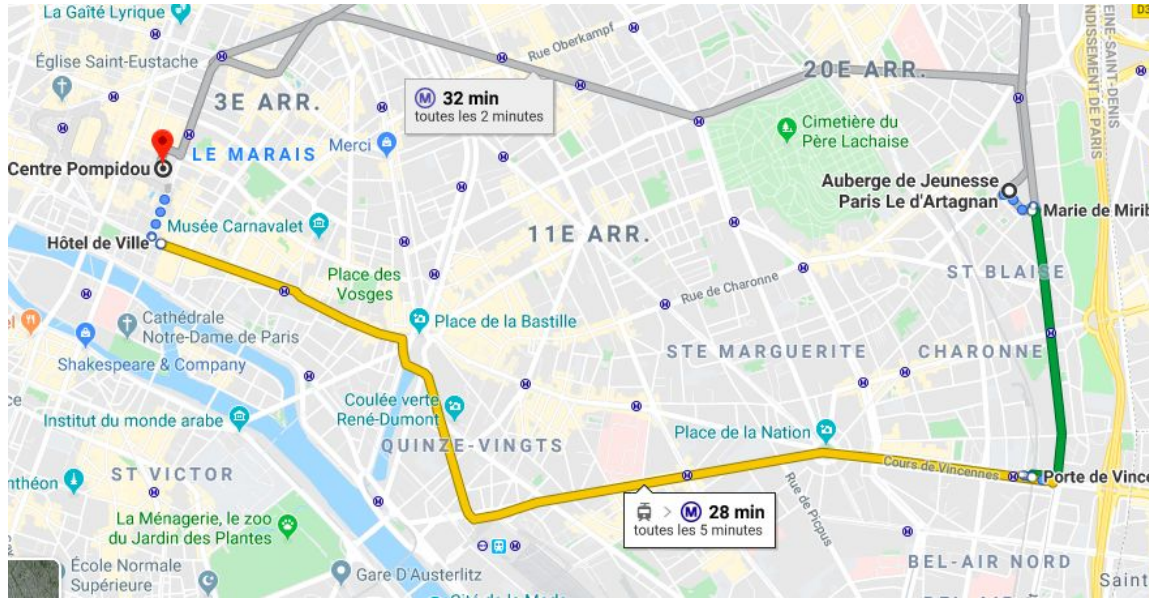
L'auberge de Jeunesse d'Artagnan



Les trajets dans Paris

Les trajets du matin et du soir se feront en tram et métro.

Dans la journée nous privilégions les trajets à pieds.



Exemple du Jeudi :
Tram ligne 3 jusqu'à Porte de Vincennes puis M1.

programme de la semaine :

Quelques modifications temporelles ont été effectuées mais les visites sont identiques au programme qui vous a été transmis avec le dossier d'inscription.

- Les Grands Musées : Musée d'Orsay - Musée du Louvre - Centre Pompidou - Musée du Quai Branly
- Les Galeries d'Art
- Parcours dans la ville : Architecture - Art Urbain - Biennale Némó



JOUR 4

CENTRE POMPIDOU

ARCHITECTE :

ANNÉE DE CONSTRUCTION:

Visite commentée : "Des contemporains de 1960 à nos jours "

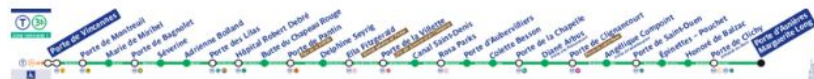


MOTS-CLÉS : des notions - des champs de pratiques - des dispositifs de
présentation - des opérations plastiques - des matériaux

.....
.....
.....
.....

ANNEXE SE REPÉRER - JOURNÉE DU JEUDI

- 1-Départ de l'Auberge à pieds (4minutes) jusqu'à l'arrêt **Marie de Miribel** ligne T3b vers **porte de Vincennes**.
- 2- M1(vers la Défense) **Porte de Vincennes - Hôtel de ville**
- 3- 5minutes de marche pour rejoindre le **Centre Pompidou**



13h30 => Point de rencontre : **Fontaine Stravinsky**
Départ vers la Gaité Lyrique (10 minutes de marche)



16h-18h => Temps libre quartier du Marais et ses Galeries d'Art
18h => Point de rencontre : **Hôtel de Ville** (M1)

- 1-M1(vers Château de Vincennes)**Hôtel de ville- Porte de Vincennes**
- 2-Ligne T3b **Porte de Vincennes - Marie de Miribel**
- 3-4minutes de marche jusqu'à l'Auberge

Questions diverses